

Der Kia XCeed.

Preise/Daten

Verbrauchsangaben

Motor Getriebe	1.0 T-GDI	1.5 T-GDI		1.6 CRDi 48V	1.6 T-GDI
	Manuell	Manuell	Automatik	Automatik	Automatik

Kraftstoffverbrauch gemäß NEFZ (l/100 km)

Innerorts:	7,1	7,1	7,6	4,7	7,7
Außerorts:	4,9	5,3	5,3	4,4	5,8
Kombiniert:	5,7	5,9	6,1	4,6	6,5
CO ₂ -Emission, kombiniert (g/km):	131	134	139	121	147
Effizienzklasse:	B	B	B	A	C

Die Kraftstoffverbrauchs- und CO₂-Emissionswerte wurden nach der neu eingeführten „World Harmonised Light Vehicle Test Procedure“ (WLTP) ermittelt. Um die Vergleichbarkeit mit den nach dem bisherigen Prüfverfahren (NEFZ) gemessenen Fahrzeugen zu wahren, werden die entsprechend den geltenden Vorschriften korreliert zurückgerechneten Werte nach NEFZ-Standard ausgewiesen. Die Angaben beziehen sich nicht auf ein einzelnes Fahrzeug und sind nicht Bestandteil des Angebots, sondern dienen allein Vergleichszwecken zwischen den verschiedenen Fahrzeugtypen. Kraftstoffverbrauch und CO₂-Emissionen eines Fahrzeugs hängen nicht nur von der effizienten Ausnutzung des Kraftstoffs durch das Fahrzeug ab, sondern werden auch vom Fahrverhalten und anderen nicht-technischen Faktoren beeinflusst.

Weitere Informationen zum offiziellen Kraftstoffverbrauch und den offiziellen spezifischen CO₂-Emissionen neuer Personenkraftwagen können dem „Leitfaden über den Kraftstoffverbrauch, die CO₂-Emissionen und den Stromverbrauch neuer Personenkraftwagen“ entnommen werden, der an allen Verkaufsstellen und bei der DAT Deutsche Automobil Treuhand GmbH, Hellmuth-Hirth-Straße 1, 73760 Ostfildern (www.dat.de), unentgeltlich erhältlich ist.



Movement that inspires



Movement that inspires

Kia XCeed Ausstattungslinien

Alle angegebenen Preise sind unverbindliche Preisempfehlungen der Kia Deutschland GmbH inkl. 19% MwSt., zuzüglich Überführungskosten. Angaben zu Verbrauchs- und CO₂-Werten sind auf Seite 15 zu finden.

Vision

Ausstattungshighlights

- 6 Airbags
- 18-Zoll-Leichtmetallfelgen
- Aktiver Spurhalteassistent mit korrigierendem Lenkeingriff (Lane Keep Assist, LKA)¹
- Außenspiegel beheizbar und in Wagenfarbe
- Autobahnassistent (Highway Driving Assist, HDA)¹, nur für DCT7
- Bluetooth® Freisprecheinrichtung¹
- Digitaler Radioempfang (DAB+)
- Elektrische Fensterheber vorn und hinten
- Fernlichtassistent (High Beam Assist, HBA)¹
- Frontkollisionswarner (Forward Collision Avoidance Assist, FCA)¹A mit Bremsengriff sowie Fußgänger- und Fahrraderkennung
- Geschwindigkeitsregelanlage, adaptiv und navigationsbasiert (Navigation based Smart Cruise Control, NSCC)¹, nur für DCT7
- Kia-Kartennavigation mit 26 cm (10,25 Zoll) Bildschirmdiagonale inkl. 7-Jahre-Kia-Navigationskarten-Update²
- Klimaanlage, manuell
- Lederlenkrad beheizbar
- Mittelarmlehne vorn verschiebbar
- Müdigkeitswarner (Driver Attention Warning, DAW)¹
- LED-Frontscheinwerfer
- LED-Nebelscheinwerfer integriert im LED-Frontscheinwerfer
- LED-Rückleuchten
- Online-Dienste Kia Connect³ mit Kia Live (Verkehrsinformationen in Echtzeit, Wettervorhersage, lokale Suche, Parkmöglichlichkeiten) sowie Möglichkeit zum Abruf von Fahrzeuginformationen und Steuern von Fahrzeugfunktionen über die Kia Connect App
- Parkbremse, elektronisch
- Parksensoren hinten (PDW)¹
- Rückfahrkamera (Übertragung auf Multimediabildschirm)¹

ab

€ **27.390,00**

Kia XCeed Kraftstoffverbrauch:

1.0 T-GDI MT in l/100 km innerorts 7,1; außerorts 4,9; kombiniert 5,7. CO₂-Emission in g/km, kombiniert: 131; Effizienzklasse: B.

Spirit

Ausstattungshighlights im Vergleich zu Vision

- Außenspiegel elektrisch anklappbar
- Außenspiegel mit integrierten Blinkern
- Beifahrersitz höhenverstellbar
- Fahrer- und Beifahrersitz mit elektrisch einstellbarer Lendenwirbelstütze
- Innenrückspiegel selbstabblendend
- JBL Premium-Soundsystem mit Subwoofer und Zentrallautsprecher im Armaturenräger
- Klimaautomatik, 2-Zonen, mit Antibeschlagsensor
- Regensensor

ab

€ **30.190,00**

GT-line

Ausstattungshighlights im Vergleich zu Spirit

- Außenspiegel in Schwarz
- Aktiver Totwinkelassistent mit Lenk- und Bremsengriff (Blind Spot Collision Avoidance Assist, BCA)¹
- Aluminium-Sportpedale
- Ausstiegsassistent (Safe Exit Warning, SEW)¹
- Dachhimmel und Säulenverkleidung in Schwarz
- Digitales Cockpit, HD-Display mit 31,2 cm (12,3 Zoll) Bildschirmdiagonale
- Elektrische Heckklappe, sensorgesteuert
- Induktive Ladestation (für Smartphones) in der Mittelkonsole mit Ladeanzeige¹
- Intelligentes Parksystem (Parking Assist Perpendicular Reverse, PA-PDR)¹ mit Einparkassistent zum Parallel- und Quereinparken sowie Parallelausparken
- Parksensoren vorn (PDW)¹
- Privacy-Verglasung (dunkel getönte Scheiben ab B-Säule)
- Querverkehrswarner zur Erkennung von Fahrzeugen im toten Winkel beim Querausparken mit Notbremsfunktion (Rear Cross-Traffic Collision-Avoidance Assist, RCCA)¹
- Sitzbezüge in Stoff-Leder-Kombination (inklusive hochwertiger Ledernachbildung) mit GT-line-Schriftzug
- Smart-Key und Startknopf
- Rückleuchten mit wabenförmigen LED-Modulen, exklusiv für GT-line

ab

€ **35.190,00**

Platinum

Ausstattungshighlights im Vergleich zu GT-line

- Außenspiegel in Wagenfarbe
- Dachhimmel und Säulenverkleidung in Grau
- Fahrersitz elektrisch einstellbar mit Memory-Funktion
- Rücksitzbank umklappbar im Verhältnis 40:20:40
- Sitzbezüge in Leder und hochwertiger Ledernachbildung, Schwarz
- Sitzheizung hinten (äußere Sitzflächen)
- Sitzventilation vorn

ab

€ **36.390,00**

¹ Nur mit kompatiblen Geräten. Weitere Informationen sind beim Kia-Partner erhältlich.

² Insgesamt sechs Kartenupdates gemäß den jeweils gültigen Bedingungen zum Kia-Navigationskarten-Update. Für Neufahrzeuge, die als Modelljahr 2022 ab Mai 2021 verkauft wurden und über eine OTA-fähige Navigationssoftware verfügen, bietet Kia pro Fahrzeug zwei kostenlose Aktualisierungen der Karten des Navigationssystems und der Software der Steuereinheit im sogenannten „Over-the-Air“-Verfahren („OTA-Updates“) an. Sobald die beiden kostenlosen OTA-Updates ausgeschöpft sind, kannst du kostenlose Aktualisierungen der Karten des Navigationssystems des Fahrzeugs und der Software der Steuereinheit nur bei einem autorisierten Kia-Händler erhalten. Weitere Informationen sind beim Kia-Partner erhältlich.

³ Ein Service der Kia Connect GmbH. Informations- und Steuerungs-Dienst für deinen Kia; Smartphone mit iOS- oder Android-Betriebssystem und Mobilfunkvertrag mit Datenoption, durch den zusätzliche Kosten entstehen, erforderlich. Einzelheiten zu Funktionsweise und Nutzungsbedingungen sind beim Kia-Partner und auf kia.com zu finden. Die Dienste stehen für eine Laufzeit von sieben Jahren nach Garantiebeginn kostenfrei zur Verfügung und können während der Laufzeit inhaltlichen Änderungen unterliegen.

¹ Der Einsatz von Assistenz- und Sicherheitssystemen entbindet nicht von der Pflicht zur ständigen Verkehrsbeobachtung und Fahrzeugkontrolle.

Preise

Motor		Getriebe	Leistung kW (PS)	Verbrauch (l/100 km) ⁴	CO ₂ -Emission (g/km) ⁴	Effizienzklasse	Ausstattung	EUR exkl. MwSt. ⁵	EUR inkl. 19% MwSt. ⁵
Benziner*	1.0 T-GDI	Schaltgetriebe	88 (120)	7,1/4,9/5,7	131	B	Vision	23.016,81	27.390,00
		Schaltgetriebe		7,1/5,3/5,9			134	B	Vision
	1.5 T-GDI	Doppelkupplungsgetriebe (DCT7)	117,5 (160)	7,6/5,3/6,1	139	B	Spirit	25.369,75	30.190,00
							Vision	25.453,78	30.290,00
							Spirit	27.050,42	32.190,00
							GT-line	29.571,43	35.190,00
1.6 T-GDI	Doppelkupplungsgetriebe (DCT7)	150 (204)	7,7/5,8/6,5	147	C	Platinum	30.579,83	36.390,00	
						GT-line	31.084,03	36.990,00	
						Platinum	32.092,44	38.190,00	
Diesel**	1.6 CRDi mit 48V-Bordnetz	Doppelkupplungsgetriebe (DCT7)	100 (136)	4,7/4,4/4,6	121	A	Vision	29.319,33	34.890,00
							Spirit	30.579,83	36.390,00
							Platinum	34.109,24	40.590,00

* mit OPF = Ottopartikelfilter

** mit SCR = Selective Catalytic Reduction (selektive katalytische Reduktion)

⁴ Werte in l/100 km für innerorts/außerorts/kombiniert bzw. in g/km (kombiniert).

Die Kraftstoffverbrauchs- und CO₂-Emissionswerte wurden nach der neu eingeführten „World Harmonised Light Vehicle Test Procedure“ (WLTP) ermittelt. Um die Vergleichbarkeit mit den nach dem bisherigen Prüfverfahren (NEFZ) gemessenen Fahrzeugen zu wahren, werden die entsprechend den geltenden Vorschriften korreliert zurückgerechneten Werte nach NEFZ-Standard ausgewiesen.

⁵ Unverbindliche Preisempfehlung der Kia Deutschland GmbH, zuzüglich Überführungskosten.

Ausstattung

Sicherheitsausstattung

	Vision	Spirit	GT-line	Platinum
2 Frontairbags	●	●	●	●
2 Seitenairbags	●	●	●	●
2 Vorhangairbags	●	●	●	●
Aktiver Spurhalteassistent mit korrigierendem Lenkeingriff (Lane Keep Assist, LKA) ^A	●	●	●	●
Aktives Bremslicht (ESS)	●	●	●	●
Aktiver Totwinkelassistent mit Lenk- und Bremsingriff (Blind Spot Collision Avoidance Assist, BCA) ^A	–	P2	●	●
Antiblockiersystem (ABS) mit elektronischer Bremskraftverteilung	●	●	●	●
Ausstiegsassistent (Safe Exit Warning, SEW) ^A	–	P2	●	●
Autobahnassistent (Highway Driving Assist, HDA) ^A , nur für DCT7	●	●	●	●
Berganfahrhilfe (Hill-Start Assist Control, HAC)	●	●	●	●
Bremsassistent (BAS)	●	●	●	●
Diebstahlwarnanlage	●	●	●	●
Dreipunkt-Sicherheitsgurte an allen Sitzplätzen	●	●	●	●
Insassenalarm (Rear Seat Alert, RSA)	●	●	●	●
Drittes Bremslicht (LED) im Heckspoiler	●	●	●	●
Elektronisches Stabilitätsprogramm (ESC) mit Traktionskontrolle (TCS)	●	●	●	●
Frontkollisionwarner (Forward Collision Avoidance Assist, FCA) ^A mit Bremsingriff und Fußgänger- und Fahrraderkennung sowie Warnung durch Lenkradvibration	●	●	●	●
Gurtwarnsystem vorn und hinten	●	●	●	●
ISOFIX-Halterungen an äußeren Rücksitzen	●	●	●	●
Kopfstützen an allen Sitzplätzen höhenverstellbar	●	●	●	●

Ausstattung

Sicherheitsausstattung

	Vision	Spirit	GT-line	Platinum
Müdigkeitswarner (Driver Attention Warning, DAW) ^A	●	●	●	●
Querverkehrwarner zur Erkennung von Fahrzeugen im toten Winkel beim Querausparken mit Notbremsfunktion (Rear Cross-Traffic Collision-Avoidance Assist, RCCA) ^A	–	P2	●	●
Reifendruckkontrollsystem (Tire Pressure Monitoring System, TPMS)	●	●	●	●
Reifendruckkontrollsystem mit Druckanzeige für jedes Rad im Display des Bordcomputers	–	–	●	●
Sicherheitsgurte vorn höhenverstellbar	●	●	●	●
Spurfolgeassistent (Lane Follow Assist, LFA) ^A	●	●	●	●
Verkehrszeichenerkennung für Geschwindigkeitsbegrenzungen (Intelligent Speed Limit Warning, ISLW) ^A	●	●	●	●
Wegfahrsperre	●	●	●	●

Antrieb/Fahrwerk

	Vision	Spirit	GT-line	Platinum
18-Zoll-Leichtmetallfelgen	●	●	●	●
Drive Mode Select, nur für DCT7 bzw. serienmäßig bei allen Mild-Hybrid-Modellen	●	●	●	●
EcoDynamics (Start-Stopp-System ISG)	●	●	●	●
Energie-Regenerationssystem (Alternator Management System, AMS)	●	●	●	●
Reifenreparaturset	●	●	●	●

Außenausstattung

	Vision	Spirit	GT-line	Platinum
Außenspiegel in Wagenfarbe	●	●	–	●
Außenspiegel in Hochglanzschwarz	–	P3	●	P3
Außenspiegel mit integrierten Blinkern	–	●	●	●
Privacy-Verglasung (dunkel getönte Scheiben ab B-Säule)	–	–	●	●
Rückleuchten mit wabenförmigen LED-Modulen	–	–	●	–
Wärmeschutzverglasung	●	●	●	●

Innenausstattung

	Vision	Spirit	GT-line	Platinum
12-Volt-Steckdose in der Zentralkonsole und im Gepäckraum	●	●	●	●
Aluminium-Sportpedale	–	–	●	●
Dachhimmel und Säulenverkleidung in Grau	●	●	–	●
Dachhimmel und Säulenverkleidung in Schwarz	–	–	●	–
Dachkonsole vorn mit Brillenfach	●	●	●	●
Dachkonsole vorn mit Lesespots und zentraler Beleuchtung	●	●	●	●
Dachkonsole vorn mit Lesespots und zentraler Beleuchtung (LED)	–	P3	P3	P3
Einstiegsleisten in Aluminium	●	●	●	●
Fußmattenset	●	●	●	●
Gepäcknetzösen	●	●	●	●
Gepäckraumbeleuchtung	●	●	●	●
Getränkehalter vorn	●	●	●	●
Induktive Ladestation (für Smartphones) in der Mittelkonsole mit Ladeanzeige ¹	–	P2	●	●
Kunstlederschaltknäuf	●	●	●	●
Lederlenkrad beheizbar	●	●	●	●
Sonnenblenden mit Make-up-Spiegel, beleuchtet	●	●	●	●

Sitze

	Vision	Spirit	GT-line	Platinum
Beifahrersitz höhenverstellbar	P1	●	●	●
Fahrer- und Beifahrersitz mit elektrisch einstellbarer Lendenwirbelstütze	P1	●	●	●
Fahrersitz elektrisch einstellbar mit Memory-Funktion	–	–	P4	●
Fahrersitz höhenverstellbar	●	●	●	●

● = Serienausstattung / – = nicht verfügbar / P = Paket (siehe Sonderausstattungen auf Seiten 7+8)

^A Der Einsatz von Assistenz- und Sicherheitssystemen entbindet nicht von der Pflicht zur ständigen Verkehrsbeobachtung und Fahrzeugkontrolle.

¹ Nur mit kompatiblen Geräten. Weitere Informationen sind beim Kia-Partner erhältlich.

Ausstattung

	Vision	Spirit	GT-line	Platinum
Sitze				
Mittelarmlehne hinten mit integrierten Getränkehaltern	●	●	●	●
Mittelarmlehne vorn mit Ablagefach	●	●	●	●
Mittelarmlehne vorn verschiebbar	●	●	●	●
Rücksitzbank umklappbar im Verhältnis 40:20:40	–	P2	P4	●
Rücksitzbank umklappbar im Verhältnis 60:40	●	●	●	–
Sitzbezüge in Stoff-Leder-Kombination (inklusive hochwertiger Ledernachbildung)	●	●	●	–
Sitzbezüge in Leder und hochwertiger Ledernachbildung	–	–	–	●
Sitzheizung hinten (äußere Sitzflächen)	–	P2	P4	●
Sitzheizung vorn	●	●	●	●
Sitzventilation vorn	–	–	–	●
Sportsitze mit Sitzbezügen in Leder-Veloursleder-Kombination: Schwarz mit grauer Ziernaht	–	–	P4	–

Audio/Navigation

2 Frontlautsprecher	●	●	●	●
2 Hecklautsprecher	●	●	●	●
2 Hochtöner vorn	●	●	●	●
Bluetooth® Freisprecheinrichtung ¹	●	●	●	●
Digitaler Radioempfang (DAB+)	●	●	●	●
JBL Premium-Soundsystem mit Subwoofer und Zentrallautsprecher im Armaturenräger	–	●	●	●
Kia-Kartennavigation mit 26 cm (10,25 Zoll) Bildschirmdiagonale inkl. 7-Jahre-Kia-Navigationskarten-Update ²	●	●	●	●
Multifunktionslenkrad	●	●	●	●
Online-Dienste Kia Connect ³ mit Kia Live (Verkehrsinformationen in Echtzeit, Wettervorhersage, lokale Suche, Parkmöglichkeiten) sowie Möglichkeit zum Abruf von Fahrzeuginformationen und Steuern von Fahrzeugfunktionen über die Kia Connect App	●	●	●	●
Smartphone-Schnittstelle Android Auto™ und Apple CarPlay™ mit Sprachsteuerung ¹	●	●	●	●
USB-Schnittstelle ¹	●	●	●	●

Funktions- /Komfortausstattung

Außenspiegel beheizbar	●	●	●	●
Außenspiegel elektrisch anklappbar	–	●	●	●
Außenspiegel elektrisch einstellbar	●	●	●	●
Bordcomputer	●	●	●	●
Dämmerungssensor	●	●	●	●
Digitales Cockpit, HD-Display mit 31,2 cm (12,3 Zoll) Bildschirmdiagonale	–	–	●	●
Elektrische Fensterheber vorn und hinten	●	●	●	●
Elektrische Fensterheber mit Öffnungs-/Schließautomatik und Einklemmschutz vorn	●	●	●	●
Elektrische Fensterheber mit Öffnungs-/Schließautomatik und Einklemmschutz hinten	●	●	●	●
Elektrische Heckklappe, sensorgesteuert	–	P2	●	●
Fernlichtassistent (High Beam Assist, HBA) ⁴	●	●	●	●
Geschwindigkeitsregelanlage ⁴ inkl. Geschwindigkeitsbegrenzer	●	●	●	●
Geschwindigkeitsregelanlage, adaptiv, inkl. Stop&Go-Funktion (Smart Cruise Control, SCC mit S&G) ⁴ , nur für DCT7	●	●	●	●
Geschwindigkeitsregelanlage, navigationsbasiert (Navigation based Smart Cruise Control, NSCC) ⁴ , nur für DCT7	●	●	●	●
Glasdach mit elektrischem Glasschiebedach (ausstellbar)	–	P3	P3	P3
Heckscheibenheizung	●	●	●	●
Heckscheibenwischer	●	●	●	●
Innenrückspiegel selbstabblendend (ECM)	P1	●	●	●
Intelligentes Parksystem (Parking Assist-Perpendicular Reverse, PA-PDR) ⁴ mit Einparkassistent zum Parallel- und Quereinparken sowie Parallelausparken	–	–	●	●

Kia Xceed Kraftstoffverbrauch:

1.0 T-GDI MT in l/100 km innerorts 7,1; außerorts 4,9; kombiniert 5,7. CO₂-Emission in g/km, kombiniert: 131; Effizienzklasse: B.

Ausstattung

	Vision	Spirit	GT-line	Platinum
Funktions- /Komfortausstattung				
Klimaanlage, manuell	●	–	–	–
Klimaautomatik, 2-Zonen, mit Antibeschlagsensor	P1	●	●	●
LED-Frontscheinwerfer	●	●	●	●
LED-Rückleuchten	●	●	●	●
LED-Tagfahrlicht hinten	●	●	●	●
LED-Tagfahrlicht vorn	●	●	●	●
LED-Nebelscheinwerfer integriert im LED-Frontscheinwerfer	●	●	●	●
Parkbremse, elektronisch (EPB)	●	●	●	●
Parksensoren hinten (PDW) ⁴	●	●	●	●
Parksensoren vorn (PDW) ⁴	–	–	●	●
Regensensor	P1	●	●	●
Rückfahrkamera (Übertragung auf Multimediabildschirm) ⁴	●	●	●	●
Servolenkung, elektronisch unterstützt	●	●	●	●
Smart-Key und Startknopf	–	P2	●	●
Supervision-Instrumentenanzeige mit 10,7 cm (4,2 Zoll) Bildschirmdiagonale	●	●	–	–
Zentralverriegelung mit Funkfernbedienung	●	●	●	●

Sonderausstattung (alle Preise in Euro)

P1 – Komfort-Paket: Fahrer- und Beifahrersitz mit elektrisch einstellbarer Lendenwirbelstütze; Beifahrersitz höhenverstellbar; Innenrückspiegel selbstabblendend; Regensensor; Klimaautomatik, 2-Zonen, mit Antibeschlagsensor	890,00	–	
P2 – Xclusive-Paket: Rücksitzbank umklappbar im Verhältnis 40:20:40; Sitzheizung hinten (äußere Sitzflächen); Smart-Key und Startknopf; Querverkehrwarner zur Erkennung von Fahrzeugen im toten Winkel beim Querausparken, mit Notbremsfunktion (Rear Cross-Traffic Collision Avoidance Assist, RCCA) ⁴ ; Aktiver Totwinkelassistent mit Lenk- und Bremsengriff (Blind Spot Collision Avoidance Assist, BCA) ⁴ ; Ausstiegsassistent (Safe Exit Warning, SEW) ⁴ ; elektrische Heckklappe, sensorgesteuert; Induktive Ladestation (für Smartphones) in der Mittelkonsole mit Ladeanzeige ¹	–	1.590,00	–
P3 – Glasdach (nur i.V.m. P2 oder P4): Glasdach mit elektrischem Glasschiebedach (ausstellbar); Dachkonsole vorn mit Lesespots und zentraler Beleuchtung (LED); Außenspiegel in Hochglanzschwarz	–	990,00	
P4 - Leder-Paket: Sportsitze mit Sitzbezügen in Leder-Veloursleder-Kombination: Schwarz mit grauer Ziernaht; Fahrersitz elektrisch einstellbar mit Memory-Funktion; Sitzheizung hinten (äußere Sitzplätze); Rücksitzbank umklappbar im Verhältnis 40:20:40	–	1.390,00	–
Kia-Premium-4-Kanal-Endstufe⁶ externe Endstufe	320,00	–	
Kia-Premium-4-Kanal-Endstufe mit Subwoofer⁶ externe Endstufe, nicht in Verbindung mit Mild-Hybrid	575,00	–	
Einparkhilfe vorn⁶ (4 Sensoren) selbstaktivierende Einparkhilfe, Sensoren in Wagenfarbe lackiert	570,00		–
Kia Protection Plus⁶ hochwertige Zusatzkonservierung für Motorraum und Fahrzeugunterboden	160,00		

● = Serienausstattung / – = nicht verfügbar / P = Paket (siehe Sonderausstattungen auf Seiten 7+8)

¹ Nur mit kompatiblen Geräten. Weitere Informationen sind beim Kia-Partner erhältlich.

² Insgesamt sechs Kartenudates gemäß den jeweils gültigen Bedingungen zum Kia-Navigationskarten-Update. Für Neufahrzeuge, die als Modelljahr 2022 ab Mai 2021 verkauft wurden und über eine OTA-fähige Navigationssoftware verfügen, bietet Kia pro Fahrzeug zwei kostenlose Aktualisierungen der Karten des Navigationssystems und der Software der Steuereinheit im sogenannten „Over-the-Air“-Verfahren („OTA-Updates“) an. Sobald die beiden kostenlosen OTA-Updates ausgeschöpft sind, kannst du kostenlose Aktualisierungen der Karten des Navigationssystems des Fahrzeugs und der Software der Steuereinheit nur bei einem autorisierten Kia-Händler erhalten. Weitere Informationen sind beim Kia-Partner erhältlich.

³ Ein Service der Kia Connect GmbH. Informations- und Steuerungs-Dienst für deinen Kia; Smartphone mit iOS- oder Android-Betriebssystem und Mobilfunkvertrag mit Datenoption, durch den zusätzliche Kosten entstehen, erforderlich. Einzelheiten zu Funktionsweise und Nutzungsbedingungen sind beim Kia-Partner und auf kia.com zu finden.

Die Dienste stehen für eine Laufzeit von sieben Jahren nach Garantiebeginn kostenfrei zur Verfügung und können während der Laufzeit inhaltlichen Änderungen unterliegen.

⁴ Der Einsatz von Assistenz- und Sicherheitssystemen entbindet nicht von der Pflicht zur ständigen Verkehrsbeobachtung und Fahrzeugkontrolle.

Ausstattung

	Vision	Spirit	GT-line	Platinum
Sonderausstattung (alle Preise in Euro)				
Induktive Ladestation ^{1,6} 5 W für Smartphones ⁶ mit Ladeanzeige, nicht kombinierbar mit Komfort-Paket	135,00		-	
Induktive Ladestation ^{1,6} 15 W für Smartphones ⁶ mit Ladeanzeige, nicht kombinierbar mit Xclusive-Paket	175,00		-	
Türprojektoren mit GT-line-Logo ⁶ Einstiegsbeleuchtung in LED-Technologie, eingelassen in den Seitentüren, inkl. Einbau	-		160,00	-
Türprojektoren mit Xceed-Logo ⁶ Einstiegsbeleuchtung in LED-Technologie, eingelassen in den Seitentüren, inkl. Einbau			125,00	
Türprojektoren mit Kia-Logo ⁶ Einstiegsbeleuchtung in LED-Technologie, eingelassen in den Seitentüren, inkl. Einbau			125,00	
Motorhauben-Lifter ⁶ (Teleskopdämpfer)			95,00	
Vorbereitung für abnehmbare Anhängerkupplung ⁶ E-Satz und Karosseriebearbeitung durchgeführt, zusätzliche Kosten für Verbau des Kupplungsträgers entstehen			700,00	
Sportabgasanlage ⁶ Edelstahl-Sportabgasanlage mit zwei Endrohrausgängen (für 1.0 T-GDI, 1.5 T-GDI, 1.6 T-GDI)			1.270,00	
Klappen-Performance-Abgasanlage ⁶ Edelstahl-Sportabgasanlage mit zwei Endrohrausgängen und Klappensteuerung (für 1.5 T-GDI, 1.6 T-GDI)			2.245,00	
Xceed-Schriftzug ⁶ Folie für die C-Säule			30,00	
Kofferraum- und Heckausleuchtung ⁶ LED-Projektoren, eingelassen in der Heckklappenverkleidung, inkl. Einbau			155,00	
Höherlegungsfedern ⁶ Fahrwerkshöherlegung um ca. 20 mm, zzgl. Einbau			170,00	

Außenfarben (nur eine Farbe wählbar, alle Preise in Euro)

Carraraweiß (WD)				●
Infrarot Metallic (AA9)				650,00
Pentametal Metallic (H8G)				650,00
Lunarsilber Metallic (CSS)				650,00
Zilinaschwarz Metallic (1K)				650,00
Blue Flame Metallic (B3L)				650,00
Celadongrün Met. (CE6)				650,00
Yucca Stahlgrau Met. (USG)	650,00		-	650,00
Orange Fusion Metallic (RNG)	650,00		-	650,00
Deluxeweiß Metallic (HW2)				850,00

● = Serienausstattung / - = nicht verfügbar / P = Paket (siehe Sonderausstattungen auf Seiten 7+8)

⁶ Abweichende Garantiefreizeit. Weitere Informationen sind beim Kia-Partner erhältlich.

Kia Xceed Kraftstoffverbrauch:

1.0 T-GDI MT in l/100 km innerorts 7,1; außerorts 4,9; kombiniert 5,7. CO₂-Emission in g/km, kombiniert: 131; Effizienzklasse: B.
1.6 T-GDI DCT in l/100 km innerorts 7,7; außerorts 5,8; kombiniert 6,5. CO₂-Emission in g/km, kombiniert: 147; Effizienzklasse: C.
1.5 T-GDI DCT in l/100 km innerorts 7,6; außerorts 5,3; kombiniert 6,1. CO₂-Emission in g/km, kombiniert: 139; Effizienzklasse: B.

Außenfarben und Felgen



Carraraweiß (WD)



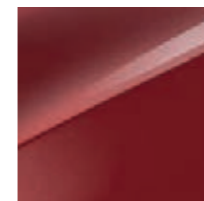
Deluxeweiß Metallic (HW2)



Lunarsilber Metallic (CSS)



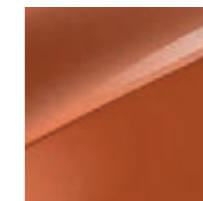
Zilinaschwarz Metallic (1K)



Infrarot Metallic (AA9)



Pentametal Metallic (H8G)



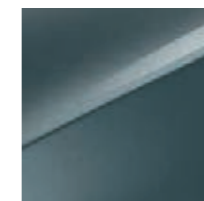
Orange Fusion Metallic (RNG)



Blue Flame Metallic (B3L)



Celadongrün Met. (CE6)



Yucca Stahlgrau Met. (USG)



18-Zoll-Leichtmetallfelgen



18-Zoll-Leichtmetallfelgen
(für GT-line)

Bei einigen unserer modernen Metallicfarben werden bewusst unterschiedliche Farbpigmente verwendet. Dadurch können unter bestimmten Lichtverhältnissen, z.B. direktes Sonnenlicht, attraktive Farbeffekte erzielt werden. Zum Teil kann die Farbe changieren, z.B. von Schwarz zu Dunkelblau. Bei den hier abgebildeten Farbdarstellungen kann es aufgrund der Drucktechnik zu Abweichungen zu den Originalfarben kommen. Weitere Informationen zu den Farbeffekten und Grundfarben erhältst du bei deinem Kia-Partner. Metalliclackierungen sind aufpreispflichtig.

Abbildungen zeigen kostenpflichtige Sonderausstattung.

Assistenzsysteme

Mit einem breiten Spektrum an aktiven Sicherheitssystemen^A unterstützt dich der Kia XCeed dabei, in Gefahrensituationen schnell und angemessen zu reagieren.



Frontkollisionswarner^A

Frontkollisionswarner^A

Der serienmäßige Frontkollisionswarner (Forward Collision-Avoidance Assist, FCA) erkennt Fahrzeuge und Fußgänger auf der Fahrbahn und je nach Ausführung auch Fahrradfahrer*. Das System ermittelt mit einer Kamera und mit Radarsensoren die Entfernung und Geschwindigkeit der Objekte. Droht eine Kollision, warnt es dich – bei den Ausführungen mit Fahrraderkennung* auch durch Lenkervibration. Falls keine Reaktion erfolgt, löst der Frontkollisionswarner eigenständig eine Notbremsung aus.

Müdigkeitswarner^A

Der serienmäßige Müdigkeitswarner (Driver Attention Warning, DAW) analysiert ständig verschiedene Fahrzeugparameter wie die Betätigung von Lenkrad und Blinker, die Beschleunigungsmuster und die Gesamtdauer der Fahrzeit. Erkennt das System Zeichen von Erschöpfung, weist es dich durch einen Warnton und eine Anzeige in der Instrumenteneinheit darauf hin.



Adaptive Geschwindigkeitsregelanlage mit Stop&Go-Funktion^{A+}

Adaptive Geschwindigkeitsregelanlage mit Stop&Go-Funktion^{A+}

Per Kamera und Radar misst die adaptive Geschwindigkeitsregelanlage (Smart Cruise Control, SCC) die Distanz zum vorausfahrenden Fahrzeug sowie dessen Geschwindigkeit. Wird der festgelegte Sicherheitsabstand unterschritten, bremst das System den Kia XCeed ab, wenn nötig bis zum Stillstand. Die Stop&Go-Funktion erweist sich besonders in stockendem Verkehr als hilfreich. Sobald die Verkehrssituation es zulässt, wird das Fahrzeug wieder auf die eingestellte Geschwindigkeit beschleunigt. Das System ist nur in Verbindung mit Doppelkupplungsgetriebe* erhältlich.

Intelligentes Parksystem^{A+}

Das Intelligente Parksystem (Parking Assist-Perpendicular Reverse, PA-PDR) macht das Parken zu einer sehr entspannten Angelegenheit. Das System ermöglicht das Parallel- und Quereinparken und übernimmt in Längsrichtung auch das Ausparken. Du musst nur noch Gas geben, bremsen und schalten.



Verkehrszeichenerkennung^{A+}

Verkehrszeichenerkennung^{A+}

Die Verkehrszeichenerkennung für Geschwindigkeitsbegrenzungen (Intelligent Speed Limit Warning, ISLW) erkennt per Kamera Schilder mit Tempolimits und Überholverbote und zeigt diese Informationen in der Instrumenteneinheit und auf dem Bildschirm des Navigationssystems* an.

Spurfolgeassistent^A und aktiver Spurhalteassistent^A

Der serienmäßige Spurfolgeassistent (Lane Follow Assist, LFA) hält deinen Kia mittig in der Fahrspur, wobei die Hände am Lenkrad bleiben müssen, und orientiert sich mithilfe von Sensoren am vorausfahrenden Verkehr. Aktiv ist das System von 0 bis 130 km/h. Lenkunterstützung bietet auch der ebenfalls serienmäßige Spurhalteassistent mit korrigierendem Lenkeingriff (Lane Keeping Assist, LKA). Er weist dich visuell und akustisch darauf hin, wenn dein Kia seine Fahrspur unbeabsichtigt verlässt und lenkt gleichzeitig geringfügig gegen, um ihn in der Spur zu halten.



Aktiver Totwinkelassistent^{A+}

Aktiver Totwinkelassistent^{A+}

Wenn du die Fahrspur wechseln möchtest, sich im toten Winkel aber ein Fahrzeug befindet, macht dich der aktive Totwinkelassistent mit Lenk- und Bremsengriff (Blind Spot Collision Avoidance Assist, BCA) durch Warnsymbole im Außenspiegel darauf aufmerksam. Solltest du dennoch versuchen, die Spur zu wechseln, erfolgt zur Vermeidung einer Kollision automatisch ein Lenk- und Bremsengriff. Außerdem ertönt ein Alarmsignal und die Warnhinweise beginnen zu blinken.

Querverkehrswarner hinten inklusive Notbremsfunktion^{A+}

Beim Zurücksetzen aus Einfahrten oder quer zur Fahrbahn liegenden Parklücken überwacht der Querverkehrswarner (Rear Cross-Traffic Collision-Avoidance Assist, RCCA) die toten Winkel. Falls ein Fahrzeug den Weg deines Kia kreuzt, warnt dich das System akustisch und optisch. Wenn die Notbremsfunktion aktiviert ist, erfolgt außerdem automatisch ein Bremsengriff.

^A Der Einsatz von Assistenz- und Sicherheitssystemen entbindet nicht von der Pflicht zur ständigen Verkehrsbeobachtung und Fahrzeugkontrolle.
⁺ Je nach gewählter Ausstattungslinie teilweise nicht verfügbar, gegen Aufpreis erhältlich oder serienmäßig.
Abbildungen zeigen kostenpflichtige Sonderausstattung.

Innenraumvarianten

Hochwertige Materialien und eine stilvolle Gestaltung sorgen dafür, dass du dich im Kia XCeed rundum wohlfühlen kannst. Für die Sitzbezüge stehen dir Kombinationen aus Stoff oder Leder mit hochwertiger Ledernachbildung zur Wahl. Das optionale Interieur der GT-line mit Sportsitzen und Sitzbezügen in einer Leder-Veloursleder-Kombination setzen die Sportgene des XCeed gekonnt in Szene.



Serienausstattung Vision/Spirit:
schwarze Sitzbezüge in Stoff-Leder-Kombination
(inklusive hochwertiger Ledernachbildung)



Serienausstattung GT-line:
schwarze Sitzbezüge in Stoff-Leder-
Kombination (inklusive hochwertiger Ledernachbildung)



Sonderausstattung GT-line:
Sportsitze mit Sitzbezügen in Leder-Veloursleder-Kombination,
Schwarz mit grauer Ziernaht



Serienausstattung Platinum:
schwarze Sitzbezüge in Kombination aus
Leder und hochwertiger Ledernachbildung

Abbildungen zeigen kostenpflichtige Sonderausstattung.

Technische Daten

Motor Getriebe	1.0 T-GDI	1.5 T-GDI		1.6 CRDi 48V	1.6 T-GDI
	Manuell	Manuell	Automatik	Automatik	Automatik

Kraftstoffverbrauch gemäß NEFZ (l/100 km)

Innerorts:	7,1	7,1	7,6	4,7	7,7
Außerorts:	4,9	5,3	5,3	4,4	5,8
Kombiniert:	5,7	5,9	6,1	4,6	6,5
CO ₂ -Emission, kombiniert (g/km):	131	134	139	121	147
Effizienzklasse:	B	B	B	A	C

Motordaten

Anzahl Zylinder, Anordnung:	3, Reihe	4, Reihe		4, Reihe	4, Reihe
Verdichtungsverhältnis:	10,5:1			15,9:1	10:1
Anzahl der Ventile pro Zylinder:	4				
Bohrung x Hub (in mm):	71,0 x 84,0	71,6 x 92,0		77 x 85,8	77,0 x 85,4
Hubraum (cm ³):	998	1.482		1.598	1.591
Max. Leistung (kW/PS bei min ⁻¹):	88/120 bei 6.000	117,5/160 bei 5.500		100/136 bei 4.000	150/204 bei 5.500
Max. Drehmoment (Nm bei min ⁻¹):	172 bei 1.500-4.000	253 bei 1.500-3.500		320 bei 2.000-2.250	265 bei 1.500-4.500
Ventilsteuerung:	2 obenliegende Nockenwellen mit dualer variabler Ventilsteuerung			2 obenliegende Nockenwellen	2 obenliegende Nockenwellen mit dualer variabler Ventilsteuerung
Kraftstoffart:	Super (95 Oktan)			Diesel	Super (95 Oktan)
Tankvolumen (Füllmenge in Liter):	50			50	50
Volumen Harnstofftank (Füllmenge in Liter):	-			12	-
Motoraufladung:	Single-Scroll-Turbolader mit Wastegate			Turbolader mit variabler Geometrie und Intercooler	Twin-Scroll-Turbolader
Einspritzung:	Direkteinspritzung			Common-Rail-System	Direkteinspritzung
Zündanlage:	Fremdzündung			Selbstzünder	Fremdzündung
Abgasreinigung:	geregelter 3-Wege-Katalysator + Ottopartikelfilter (OPF)			Dieselpartikelfilter, NOx-Speicherkatalysator, selektive katalytische Reduktion (SCR)	geregelter 3-Wege-Katalysator + Ottopartikelfilter (OPF)
Schadstoffklasse:	Euro 6d				

Getriebe

Getriebearart:	Manuell (6-Gang)	Manuell (6-Gang)	Automatik (7-Stufen)	Automatik (7-Stufen)	Automatik (7-Stufen)
Kupplung:	Einscheiben-Trockenkupplung	Einscheiben-Trockenkupplung	Doppelkupplungsgetriebe	Doppelkupplungsgetriebe	Doppelkupplungsgetriebe

Getriebeübersetzung

1. Gang:	3,769	3,615	3,929	3,786	3,786
2. Gang:	2,045	1,962	2,318	2,261	2,261
3. Gang:	1,286	1,257	2,043	1,957	1,870
4. Gang:	0,971	0,951	1,070	1,023	1,047
5. Gang:	0,774	0,778	0,822	0,778	0,822
6. Gang:	0,639	0,674	0,884	0,837	0,860
7. Gang:	-	-	0,721	0,681	0,717
Rückwärtsgang:	3,700	3,583	5,304	5,074	4,826
Achsantrieb:	4,563	4,188	4,643 (Gang 1, 2, 4, 5) 3,421 (Gang 3, 6, 7, R)	4,429 (Gang 1, 2, 4, 5) 3,263 (Gang 3, 6, 7, R)	4,643 (Gang 1, 2, 4, 5) 3,611 (Gang 3, 6, 7, R)

Technische Daten

Motor	1.0 T-GDI	1.5 T-GDI		1.6 CRDi 48V	1.6 T-GDI
Getriebe	Manuell	Manuell	Automatik	Automatik	Automatik

Räder (ausstattungsabhängig)

Felgen:	6,5J x 16 ET40 und 7,5J x 18 ET45			7,5J x 18 ET45
---------	-----------------------------------	--	--	----------------

Lenkanlage

Lenkung:	elektronisch unterstützte Lenkung			
Lenkgetriebe:	Zahnstangenlenkung			
Lenkradumdrehungen:	2,44			
Wendekreis (in m):	10,6			

Fahrwerk

Vorn:	MacPherson-Federbeine mit Gasdruckstoßdämpfern			
Hinten:	Mehrlenkerhinterachse mit Stabilisatoren			

Bremsen

Bremssystem:	2-Kreis-Bremsanlage, hydraulisch unterstützt			
Bremsunterstützung:	4-Kanal-, 4-Sensoren-ABS mit EBD, BAS und ESC			
Vorn:	Scheibenbremsen innenbelüftet			
Durchmesser (in mm):	305 x 25		320 x 28	
Hinten:	Scheibenbremsen			
Durchmesser (in mm):	284 x 10			

Karosserieabmessungen

Bauart:	Pkw			
Anzahl der Sitze:	5			
Anzahl der Türen:	5			
Länge; Breite (ohne Außenspiegel); Höhe (in mm):	4.395 x 1.826 x 1.483 (16" / 1.495 (18"))			
Radstand (in mm):	2.650			
Spurweite, vorn/hinten (in mm):	mit 16"-Rädern: 1.585 / 1.583 mit 18"-Rädern: 1.575 / 1.573			

Gewichte (ausstattungsabhängig, in kg)

EG-Leergewicht* Minimum:	1.347	1.370	1.400	1.472	1.421
EG-Leergewicht* Maximum:	1.468	1.491	1.521	1.586	1.531
Zulässiges Gesamtgewicht:	1.820	1.840	1.870	1.950	1.880
Zuladung maximal:	473	470	470	478	459
Achslast maximal vorn/hinten:	1.050 / 950	1.050 / 950	1.050 / 950	1.050 / 950	1.050 / 950

Zulässige Anhängelast in kg bei 12% Steigung

Gebremst:	1.000	1.410	1.410	1.500	1.410
Ungebremst:	500	600	600	650	600
Zulässige Stützlast:	75	75	75	75	75
Dachlast:	80	80	80	80	80

Laderaumvolumen (in Liter nach VDA)

Minimum / Maximum:	426 / 1.378 (bei MHEV 380 / 1.332)			
--------------------	------------------------------------	--	--	--

Fahrleistungen

Höchstgeschwindigkeit (km/h):	186	208	208	198	220
Beschleunigung von 0–100 km/h in Sek.:	11,5	9,0	9,2	10,1	7,5

Technische Daten

Motor	1.0 T-GDI	1.5 T-GDI		1.6 CRDi 48V	1.6 T-GDI
Getriebe	Manuell	Manuell	Automatik	Automatik	Automatik

Kraftstoffverbrauch gemäß NEFZ (l/100 km)

Innerorts:	7,1	7,1	7,6	4,7	7,7
Außerorts:	4,9	5,3	5,3	4,4	5,8
Kombiniert:	5,7	5,9	6,1	4,6	6,5
CO ₂ -Emission, kombiniert (g/km):	131	134	139	121	147
Effizienzklasse:	B	B	B	A	C

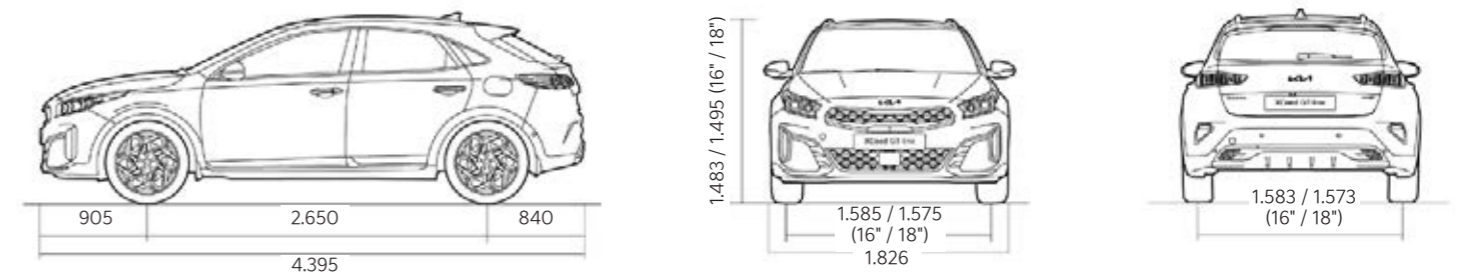
Die Kraftstoffverbrauchs- und CO₂-Emissionswerte wurden nach der neu eingeführten „World Harmonised Light Vehicle Test Procedure“ (WLTP) ermittelt. Um die Vergleichbarkeit mit den nach dem bisherigen Prüfverfahren (NEFZ) gemessenen Fahrzeugen zu wahren, werden die entsprechend den geltenden Vorschriften korreliert zurückgerechneten Werte nach NEFZ-Standard ausgewiesen. Die Angaben beziehen sich nicht auf ein einzelnes Fahrzeug und sind nicht Bestandteil des Angebots, sondern dienen allein Vergleichszwecken zwischen den verschiedenen Fahrzeugtypen. Kraftstoffverbrauch und CO₂-Emissionen eines Fahrzeugs hängen nicht nur von der effizienten Ausnutzung des Kraftstoffs durch das Fahrzeug ab, sondern werden auch vom Fahrverhalten und anderen nicht-technischen Faktoren beeinflusst.

Kraftstoffverbrauch gemäß WLTP (l/100 km)

Kombiniert:	6,3	6,4	6,4	5,2	7,1
CO ₂ -Emission (g/km):	143	145	144	136	161

Die hier angegebenen Verbrauchs- und CO₂-Emissionswerte wurden nach dem ab dem 1. September 2018 vorgeschriebenen WLTP-Messverfahren gemäß VO (EG) Nr. 715/2007 und VO (EU) Nr. 2017/1151 ermittelt. Diese Werte werden zu deiner Information zusätzlich zu den davor genannten offiziellen Verbrauchs- und CO₂-Emissionswerten (nach NEFZ) angegeben und sind nicht mit diesen zu verwechseln. Ab dem 1. September 2017 werden bestimmte Neuwagen nach dem WLTP-Messverfahren, einem neuen, realistischeren Prüfverfahren zur Messung des Kraftstoffverbrauchs und der CO₂-Emissionen, typgenehmigt. Ab dem 1. September 2018 ersetzt WLTP den Neuen Europäischen Fahrzyklus (NEFZ), das bisherige Prüfverfahren. Wegen der realistischeren Prüfbedingungen sind die nach dem WLTP gemessenen Kraftstoffverbrauchs- und CO₂-Emissionswerte in vielen Fällen höher als die nach dem NEFZ gemessenen. Für Neuzulassungen ab dem 1. September 2018 wird für die Berechnung des CO₂-emissionsabhängigen Elements der Kfz-Steuer der nach dem WLTP-Messverfahren bestimmte Wert der CO₂-Emission herangezogen.

Abmessungen XCeed (in mm)



*Das EG-Leergewicht berücksichtigt ein Fahrergewicht von 75 kg, eine 90 %-ige Füllung des Tanks sowie sämtliche erforderlichen Flüssigkeiten. Die maximale Zuladung ergibt sich aus dem zulässigen Gesamtgewicht abzüglich des Leergewichts. Sonderausstattungen und nachträglich eingebautes Zubehör verringern die Zuladung.

Weitere Informationen zum offiziellen Kraftstoffverbrauch und den offiziellen spezifischen CO₂-Emissionen neuer Personenkraftwagen können dem „Leitfaden über den Kraftstoffverbrauch, die CO₂-Emissionen und den Stromverbrauch neuer Personenkraftwagen“ entnommen werden, der an allen Verkaufsstellen und bei der DAT Deutsche Automobil Treuhand GmbH, Hellmuth-Hirth-Straße 1, 73760 Ostfildern (www.dat.de), unentgeltlich erhältlich ist.

Die Angaben in diesem Katalog entsprechen dem Stand der Drucklegung. Irrtümer vorbehalten. Kia entwickelt seine Produkte ständig weiter und behält sich das Recht vor, Spezifikationen, Farben und Preise der hier abgebildeten und beschriebenen Artikel jederzeit zu ändern. Abbildungen können Sonderausstattungen enthalten.

Hinweis: Die Bluetooth-Wortmarke und -Logos sind eingetragene Marken der Bluetooth SIG Inc. Die Wortmarke Apple CarPlay ist Eigentum der Apple Inc. Die Wortmarke Android Auto ist Eigentum der Google Inc. Die Wortmarke JBL ist Eigentum der Harman International Industries, Incorporated. Die Nutzung dieser Marken durch die Kia Deutschland GmbH oder zugehörige Unternehmen erfolgt auf Grundlage einer Lizenz. Andere Marken sind Eigentum der jeweiligen Inhaber.

Kia Deutschland GmbH
Theodor-Heuss-Allee 11
60486 Frankfurt am Main
www.kia.com
Infoline: 0800 777 30 44

22-04755 B&S | 6.750 | 11/2022

Modelljahr 2023
Stand: 1. Januar 2023



Movement that inspires

